



โรงเรียนบูรณะรำลึก จังหวัดตรัง  
BURANARUMLUK SCHOOL TRANG



ระเบียบการสอบแข่งขัน  
ระดับอนุบาล 2 - ประถมศึกษาปีที่ 3  
ปีการศึกษา 2565



<http://www.burana.ac.th>



# กำหนด วัน เวลา สอบคัดเลือก ประกาศผล และมอบตัว สอบแชนชั้น อ.2 - ป.3 ปีการศึกษา 2565

## เดือนมีนาคม 2565

S	M	T	W	T	F	S
		1	2	3	4	5
6	7	8	9	10	11	12
13	14	<b>15</b>	16	<b>17</b>	<b>18</b>	19
20	21	22	23	24	25	26
27	28	29	30	31		

### วันสอบ

วันที่ 15 มี.ค. 65 เวลา 08.00 - 11.10 น.  
(ป.2 - ป.3 สอบ ไทย คณิต วิทยาศาสตร์ สังคม อังกฤษ)

### ประกาศผล

วันที่ 17 มี.ค. 65

### มอบตัว

วันที่ 18 มี.ค. 65 เวลา 08.00 - 09.30 น.





# แนวปฏิบัติตนของนักเรียนก่อนวันสอบ ตามมาตรการป้องกันการแพร่ระบาดของโรคโควิด-19



1.

**ใบรับรองผลตรวจ ATK  
จากสถานพยาบาล/คลินิกแล็บ  
เขียน ชื่อนักเรียน และวันที่ตรวจ ATK  
ไว้มุมบนด้านขวา  
(ผล ATK ไม่เกิน 48 ชั่วโมงก่อนสอบ)**



2.

**ใบสมัครที่พิมพ์ออกมาจาก  
ระบบสมัคร  
พร้อมติดรูปถ่ายขนาด 1.5 นิ้ว  
จำนวน 1 ชุด**



3.

**ใบรับรองการเป็นนักเรียน/  
รับรองความประพฤติ  
จำนวน 1 ฉบับ**



# ขั้นตอนการรายงานตัวนักเรียนสอบแชนชั้น อ.2 - ป.3 ปีการศึกษา 2565

## อาคาร HOPE

**01** นักเรียนคัดกรองและรายงานตัว เวลา 07.30 - 07.45 น.



**02** นักเรียนส่งใบรับรองผลตรวจ ATK จากสถานพยาบาล/คลินิก  
ที่จุดคัดกรอง



**03** - นักเรียนส่งใบสมัคร และใบรับรองการเป็นนักเรียน/รับรองความประพฤติ  
- นักเรียนนั่งที่อาคาร Hope ตามลำดับชั้นที่สอบ เพื่อฟังคำชี้แจง





# การปฏิบัติตนของนักเรียนในวันสอบ

ตามมาตรการการป้องกันการแพร่ระบาดของโรคโควิด-19

## ผู้เข้าสอบต้องปฏิบัติตามมาตรการการป้องกันการแพร่ระบาด Covid-19

ในกรณีที่ผู้เข้าสอบมีอาการไอ จาม มีน้ำมูก เจ็บคอ แม้ว่าผลตรวจ ATK จะเป็นลบ ให้ติดต่อสถานพยาบาล เพื่อรับการตรวจด้วยวิธีการที่ให้ผลแม่นยำกว่า ATK และนำผลมายื่นกับทางโรงเรียน



สวมหน้ากากอนามัย



คัดกรองที่อาคาร Hope



เว้นระยะห่าง



งดการรวมกลุ่ม



ลดการพูดเสียงดัง



เจลแอลกอฮอล์ส่วนตัว



ในกรณีที่ผู้เข้าสอบที่มีอาการไอ จาม มีน้ำมูก เจ็บคอ หลังจากมาถึงสถานที่สอบ หรือระหว่างการสอบ แม้ว่าผลตรวจ ATK จะเป็นลบ ให้แจ้งครูผู้คุมสอบโดยด่วน



# อุปกรณ์ที่อนุญาตให้นำเข้าห้องสอบ



1.

อุปกรณ์เครื่องเขียน  
ยางลบ และดินสอ



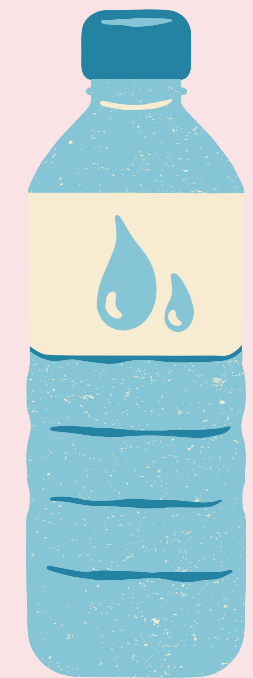
2.

หน้ากากผ้า  
หรือหน้ากากอนามัย



3.

เจลแอลกอฮอล์



4.

น้ำดื่ม





# แนวปฏิบัติในเรื่องเครื่องแต่งกายของนักเรียนในวันสอบ



01

นักเรียนแต่งกาย  
ชุดนักเรียนจากสถานศึกษาเดิม



02

รวบเก็บผมให้เรียบร้อย





# แนวปฏิบัติของผู้ปกครองเรื่อง การส่งนักเรียน



1. ส่งนักเรียนเวลา 07.30 - 07.45 น.



2. นำรถเข้ามาจอดรถที่ลานหน้าเสาธง โดยเข้าทางประตู 1 เท่านั้น

3. ผู้ปกครองส่งนักเรียนที่อาคาร Hope เพื่อคัดกรอง รายงานตัว และส่งเอกสาร **(ผู้ปกครองลงจากรถได้เพียง 1 คน เท่านั้น)**

4. ออกจากโรงเรียนทางประตู 2

**หมายเหตุ ไม่อนุญาตให้ผู้ปกครองรอนักเรียนในบริเวณโรงเรียน**







## แนวปฏิบัติของผู้ปกครองเรื่อง การรับนักเรียน

1. รับนักเรียนที่อาคาร Hope เวลา 11.20 น.

**ผู้ปกครอง 1 ท่านเข้ามารับนักเรียนในบริเวณโรงเรียน**

2. เข้าโรงเรียนทางประตู 1

3. ออกจากโรงเรียนทางประตู 2

4. ผู้ปกครองสามารถนำรถเข้ามาจอดที่บริเวณลานหน้าเสาธง



**หมายเหตุ** ผู้ปกครองสวมหน้ากากอนามัยหรือหน้ากากผ้าตลอดเวลา รักษาระยะห่าง  
ผ่านการคัดกรองตรวจวัดอุณหภูมิและรับบริการเจลแอลกอฮอล์ ที่อาคาร Hope





# เส้นทางการจราจร



จอดรถที่ลานจอดรถหน้าเสาธง

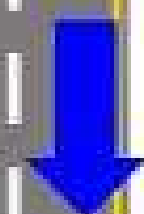


อาคารโอบ

ประตู 1 (ทางเข้า)

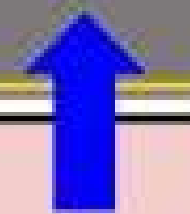
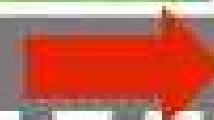
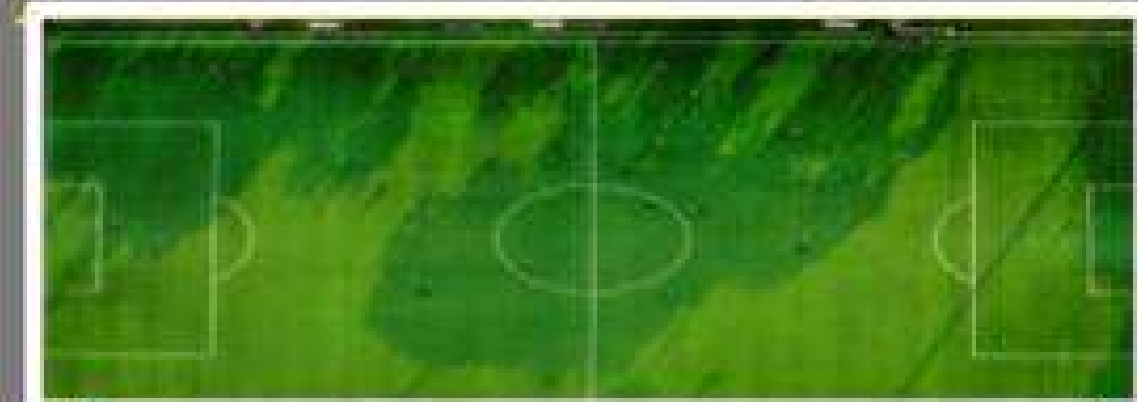


ประตู 2 (ทางออก)



ศาลากีฬ

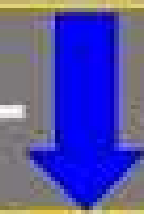
สนามเด็กเล่น



ศาลาไฟศาล  
ชุมพล



ลานจอดรถ  
หน้าเสาธง



อาคาร JOY



ผู้ปกครองนำรถเข้ามาจอดที่ลานจอดรถ แล้วพานักเรียนเดินไปยังอาคารโอบ